

Albert-Schweitzer-Schule

Grundschule des Kreises Offenbach

Schule mit Gütesiegel für Hochbegabtenförderung
und Zertifikat 'Musikalische Grundschule'



Albert-Schweitzer-Schule | Freiherr-vom-Stein-Str. 2 | 63263 Neu-Isenburg

Neu-Isenburg, den _____

Elternbrief zum Kopflausbefall

Sehr geehrte Eltern,

in der Klasse Ihres Kindes sind Kopfläuse festgestellt worden.

Kopfläuse kommen weltweit vor. Kopflausbefall hat nichts mit fehlender Sauberkeit zu tun. Enge zwischenmenschliche Kontakte - insbesondere in Gemeinschaftseinrichtungen für Kinder und Jugendliche - begünstigen die Verbreitung.

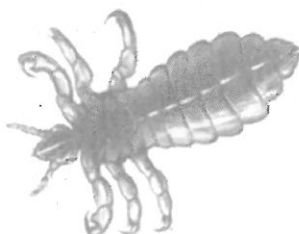
Die Diagnose wird durch das Auffinden der Nissen oder der Läuse gestellt. Nissen unterscheiden sich von Kopfschuppen dadurch, dass sie fest am Haar haften und sich nicht einfach abstreifen lassen. Wir empfehlen, regelmäßig die Haare Ihres Kindes auf Nissen zu untersuchen, insbesondere am Haaransatz hinter den Ohren, in der Schläfen- und Nackengegend. Bei lokaler Häufung sollten Sie die Haare mindestens zweimal pro Woche gezielt auf Läuse/Nissen untersuchen.

Wird bei Ihrem Kind Kopflausbefall festgestellt, obliegt Ihnen die Durchführung der notwendigen Maßnahmen - Behandlung, Kontrolle, begleitende hygienische Maßnahmen. Sie sind nach § 34 Abs. 5 des Infektionsschutzgesetzes verpflichtet, einen Kopflausbefall der Schule mitzuteilen.

Bitte benachrichtigen Sie auch die Eltern von Freunden Ihres Kindes.

Weitere Maßnahmen der Behandlung entnehmen Sie bitte dem Merkblatt „Die Kopflaus“ (s. Anlage).

.../2



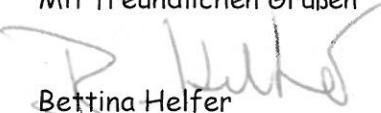
Ihr Kind darf nicht in die Schule gehen, wenn ein Kopflausbefall vorliegt und die Behandlung noch nicht abgeschlossen ist! Ein schriftliches Attest ist nicht zwingend vorgeschrieben.

Bei Rückfragen steht Ihnen der Fachdienst Gesundheit des Kreises Offenbach gerne telefonisch donnerstags in der Zeit von 10:30 bis 12:00 Uhr zur Verfügung (Tel.: 06074/8180-63742).

Bitte geben Sie den unteren Abschnitt binnen 3 Werktagen Ihrem Kind wieder zurück in die Schule!

Herzlichen Dank für Ihre Unterstützung!

Mit freundlichen Grüßen


Bettina Helfer

- Rektorin -

----- ✂ ----- ✂ ----- ✂ ----- ✂ -----

Name des Kindes

Klasse

- Ich habe mein Kind gründlich auf Kopfläuse und Nissen untersucht und keine gefunden.
- Ich habe bei meinem Kind Kopfläuse und/oder Nissen gefunden und eine entsprechende Behandlung durchgeführt. Ich weiß, dass der Wiederbesuch der Schule erst wieder möglich ist, wenn **keine** Weiterverbreitung der Verlausung mehr zu befürchten ist.

Datum

Unterschrift